

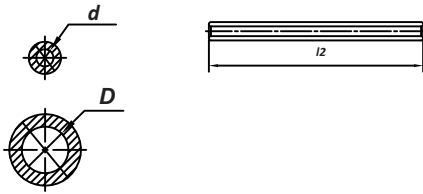
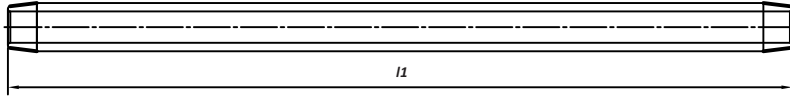
Presuojamas sujungiklis SA

Įtampa: iki 440 kV

Medžiaga: vidinė gilzė - plienas;
išorinė gilzė - aliuminis arba aliuminio lydinys.

Paviršius: Al gilzė - nepadengta;
gilzė iš plieno - galvanizuota.

Oro linijų Al/St laidininkams sujungti (eksploatacijos metu atsparūs išilginei apkrovai)



Užsakomi gaminiai:

Pavadinimas	Laidininko skersmuo, mm	Plieninės gijos skersmuo, mm	Matricos kodas, (aliuminis/plienas)	D, mm	d, mm	l1/l2, mm	Mažiausias rekomenduojamas užpresavimo vietų kiekis: Plieniui/ Aliuminiui (hS*)	1vnt. Svoris
SA-70-10	11.4	3.8	S23/S13	13	4.5	360/110	3/6	0.47
SA-95-15	13.5	4.5	S25/S14	16	5.7	410/120	3/6	0.48
SA-120-20	15.2	5.6	S28/S14	17.2	6.2	450/130	3/6	0.52
SA-120-25	15.4	6.6	S28/S15	17.2	7.0	450/150	3/6	0.52
SA-150-20	16.8	5.6	S30/S14	18.2	6.2	470/130	3/6	0.74
SA-150-25	17.1	6.3	S30/S15	19	7.0	510/150	3/6	0.74
SA-150-35	17.5	7.5	S30/S15	19	8.2	510/180	3/6	0.79
SA-185-30	18.8	6.9	S32/S15	20.5	7.6	540/170	3/6	1.05
SA-185-45	19.6	8.4	S32/S16	21.5	9.1	570/200	3/6	1.13
SA-240-35	21.6	7.2	S34/S15	23	7.9	590/170	3/6	1.55
SA-240-40	21.6	8	S34/S16	23	8.7	590/190	3/6	1.69
SA-300-40	24	8	S36/S16	25.5	8.7	640/190		1.89
SA-300-50	24.1	8.9	S36/S18	26	9.6	650/210		1.89
SA-400-25	26.9	6.5	S40/S15	28.5	7.3	680/160		1.95
SA-400-50	27.5	9.2	S40/S18	29.5	9.9	730/220		2.2
SA-400-65	27.7	10.2	S40/S22	29.5	11.0	760/250		2.85
SA-400-95	29.1	12.5	S40/S25	31	13.2	830/300		3.2
SA-500-35	30.09	7.52	S46/S15	31.5	8.2	760/180		3.2
SA-500-65	30.6	10.2	S46/S22	32.5	11.0	820/250		3.5

Gaminių kainos priklauso nuo įvairių komercinių sąlygų.

Aliumininiai vamzdeliai užpildyti specialiu kontaktiniu tepalu ir yra hermetiškai supakuoti.

kiti dydžiai pateikiami pasiteiravus.

Presavimo pavyzdys presuojamo sujungiklio su plienine gilze

